



REGIONE PIEMONTE

Comune di Bovas

Sede Municipale - Piazza Italia n. 64



PROVINCIA DI CUNEO

LAVORI DI REALIZZAZIONE DI N. 24 LOCULI NEL CIMITERO DEL CAPOLUOGO

PROGETTO DEFINITIVO-ESECUTIVO

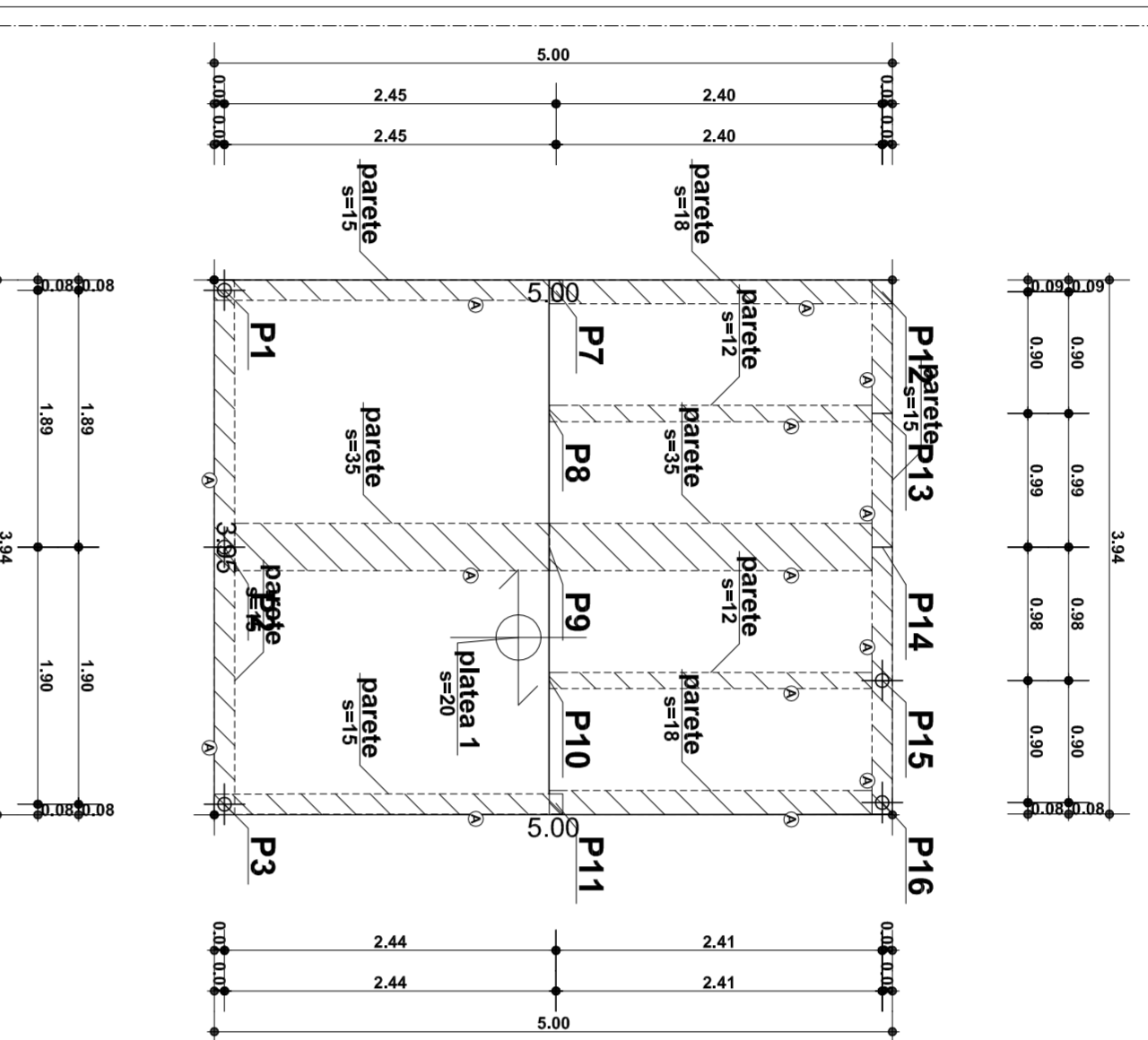
STRUTTURA IN CEMENTO ARMATO
PIANTE E PARTICOLARI
CARPENTERIE METALLICHE

Progetto: UFFICIO PROGETTAZIONE OO.PP.
Ing. Arch. Riccardo Casasso - progettista
Arch. Gabriella Macerato - progettista

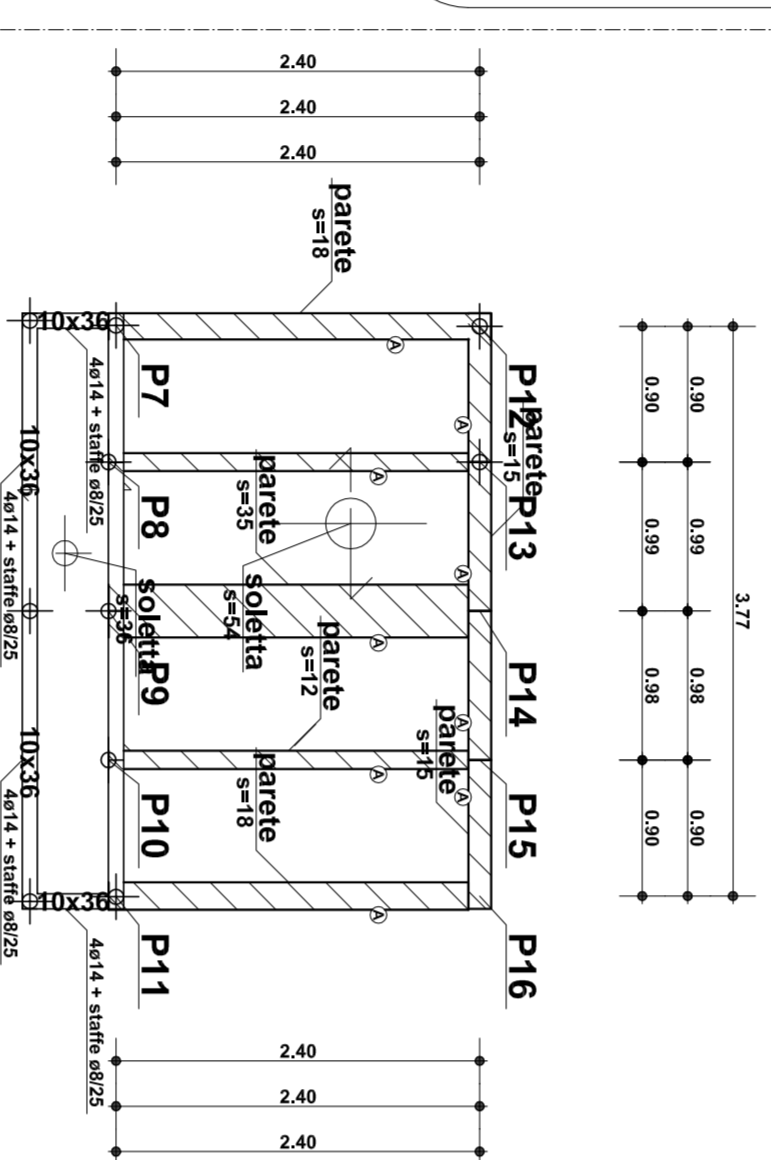
Luglio 2015

TAV. 3
Scala 1:50

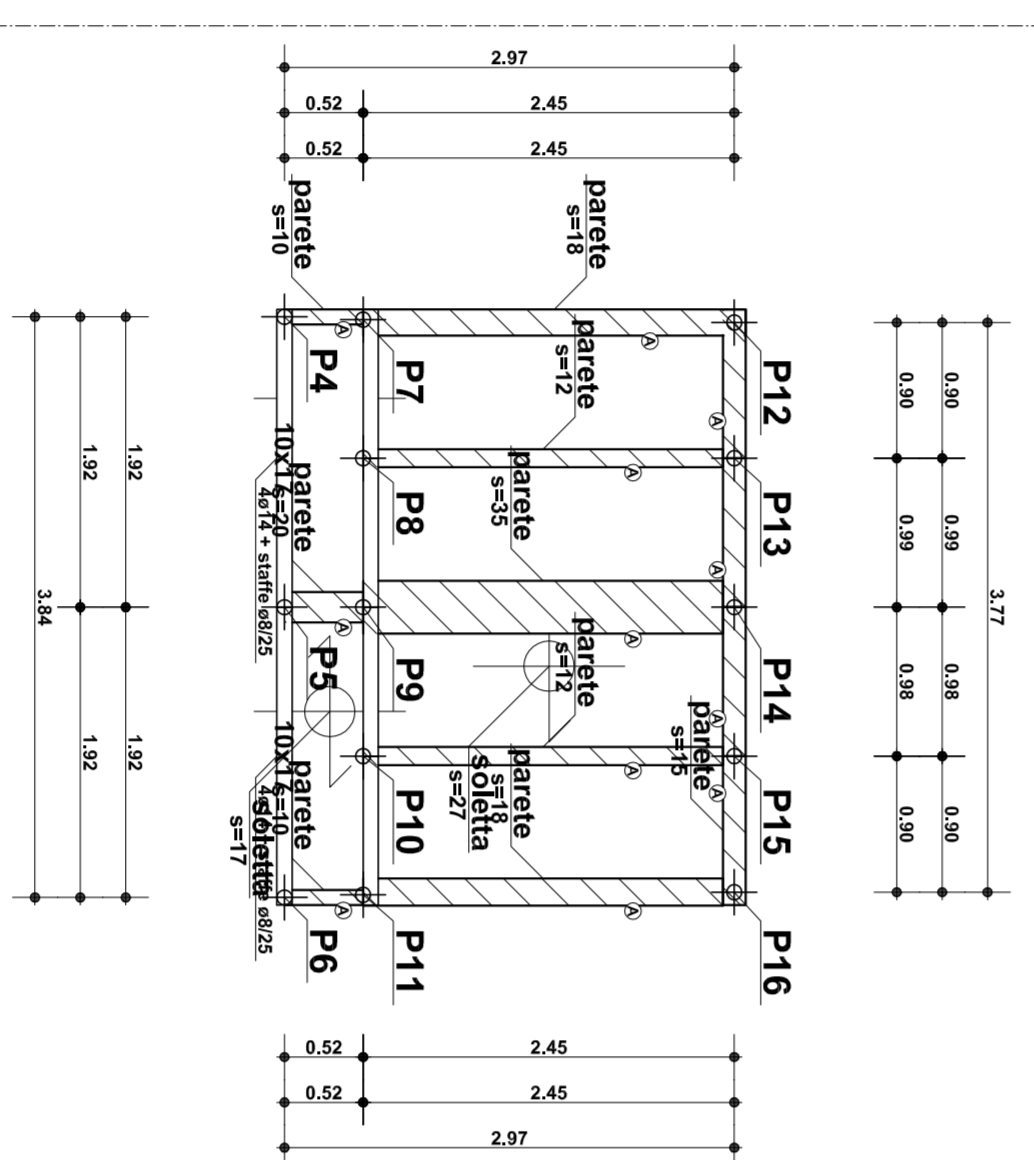
FONDAZIONE FERETRI LIVELLO 0



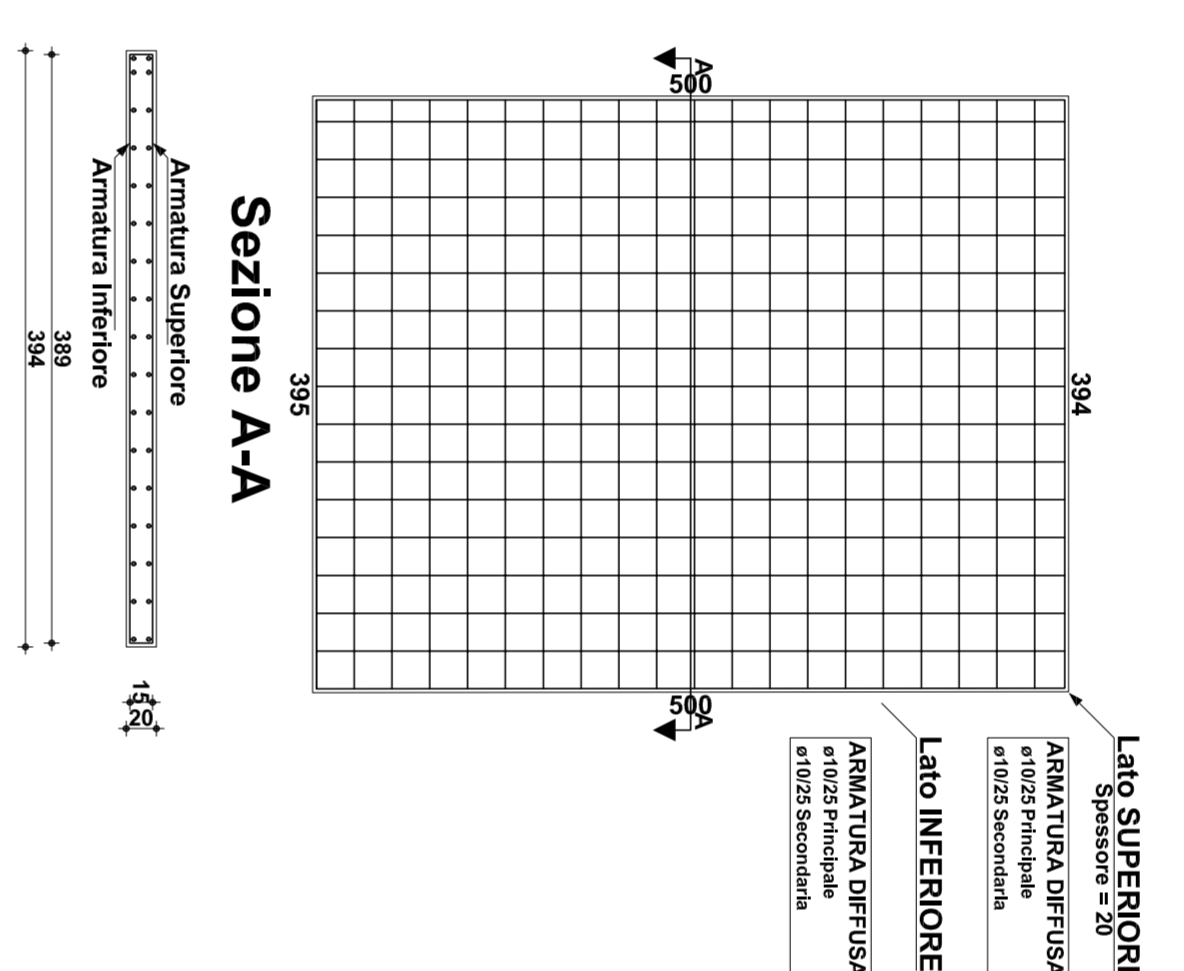
PIANO SECONDO FERETRI LIVELLO 3



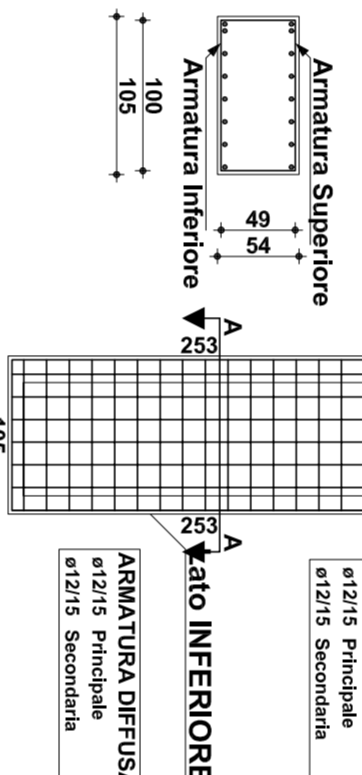
PIANO QUINTO



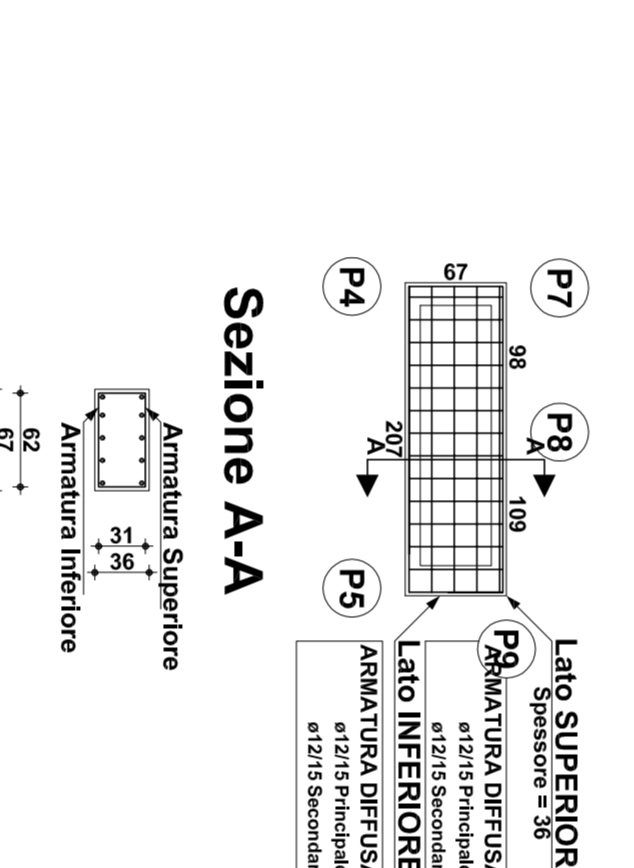
PIATEA 1



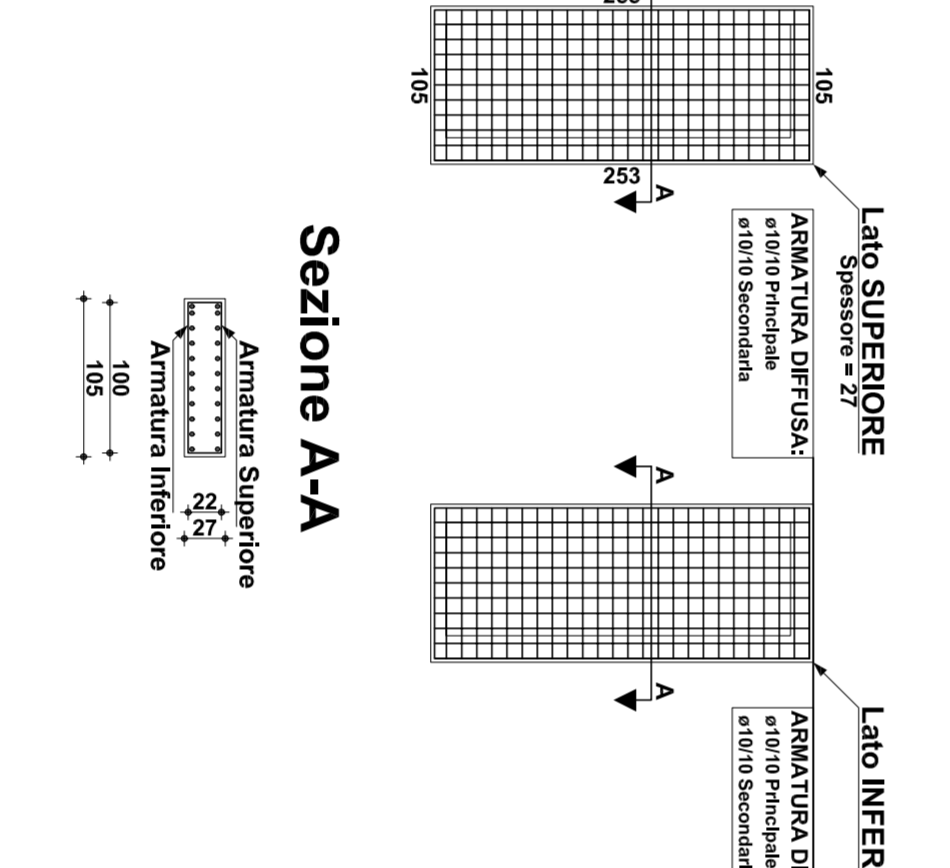
SOLETTA livello fuori terra FERETRI LIVELLO 3no SUPERIORE



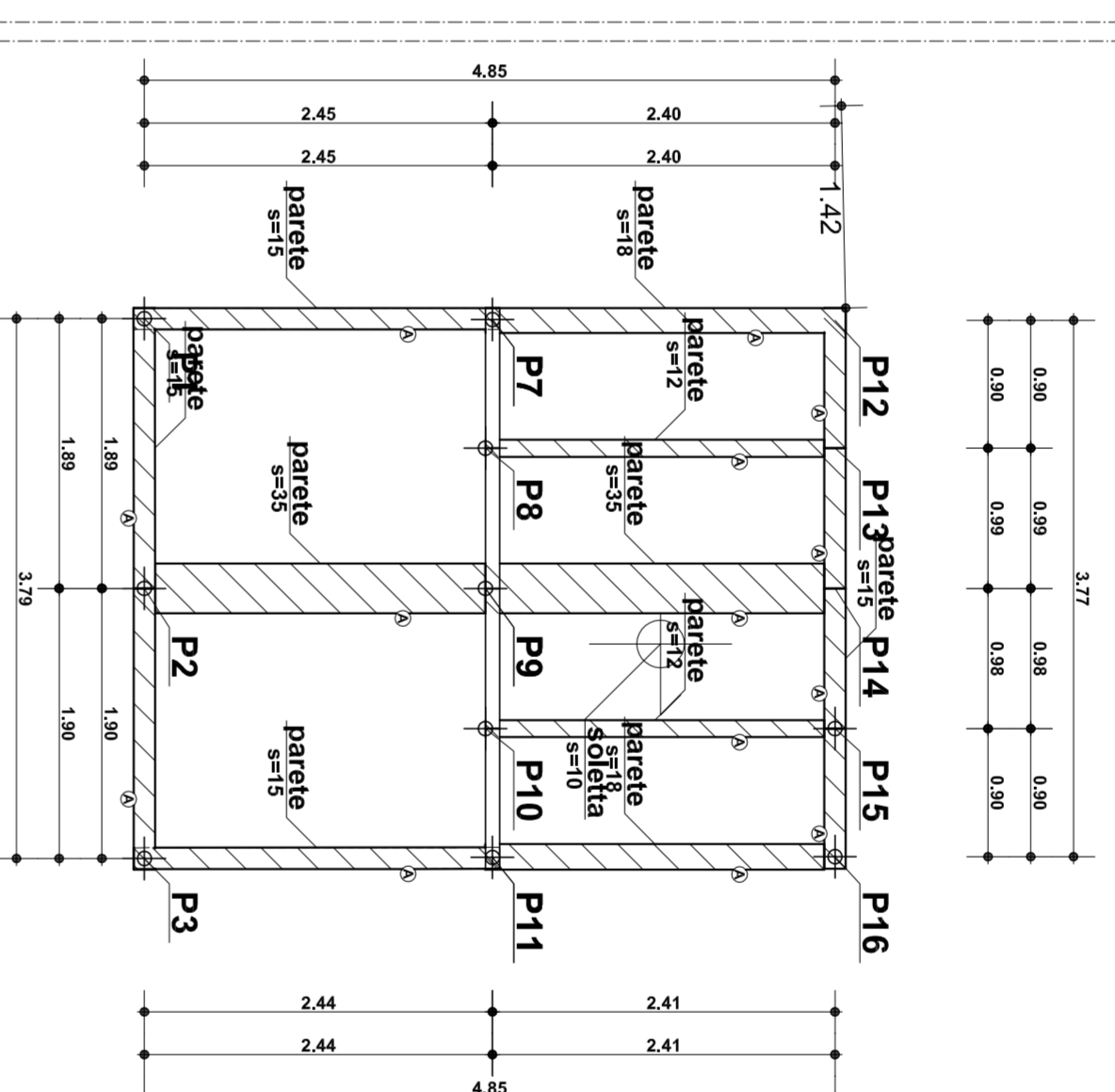
SOLETTA livello fuori terra (ESTERNO)



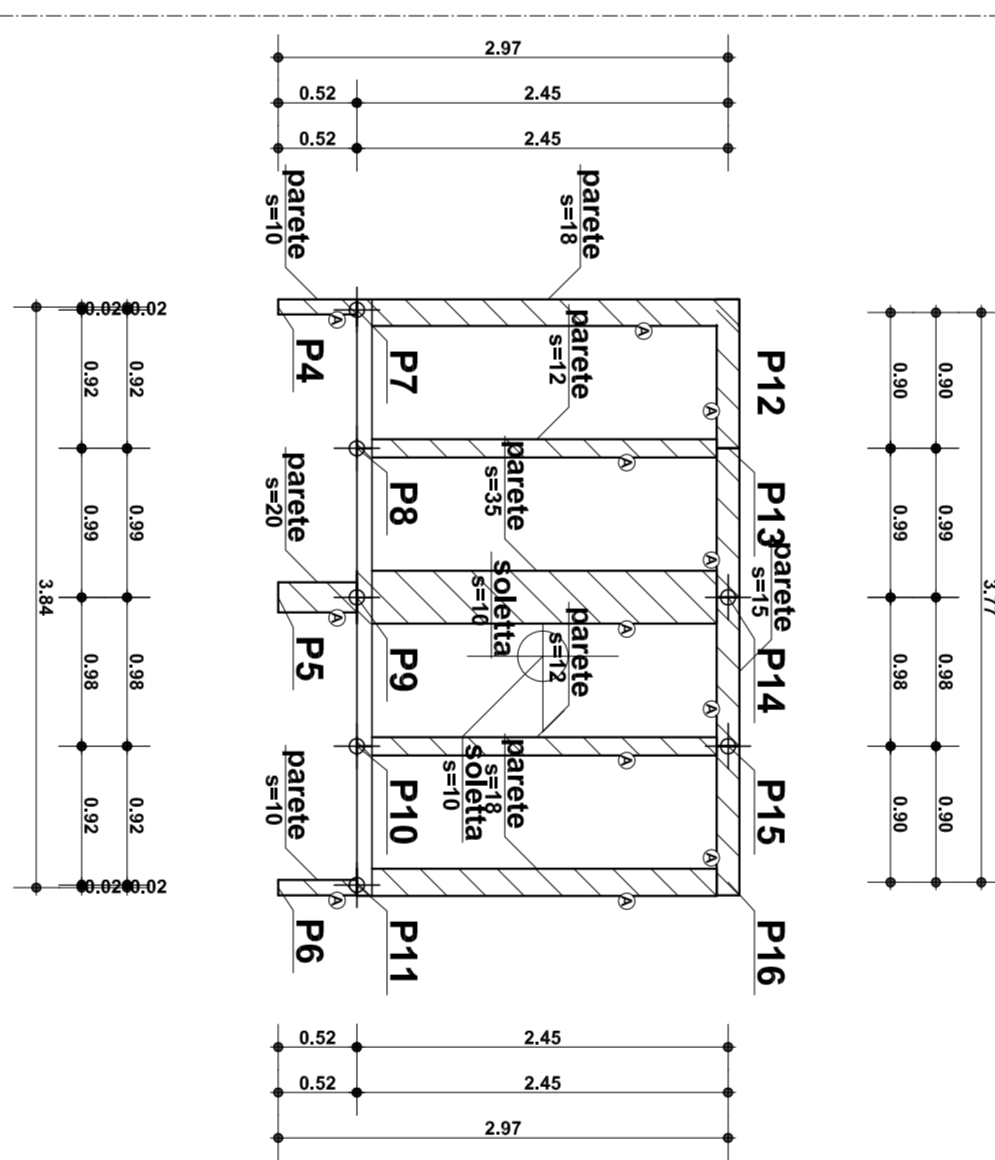
SOLETTA COPERTURA (ZONA FERETRI)



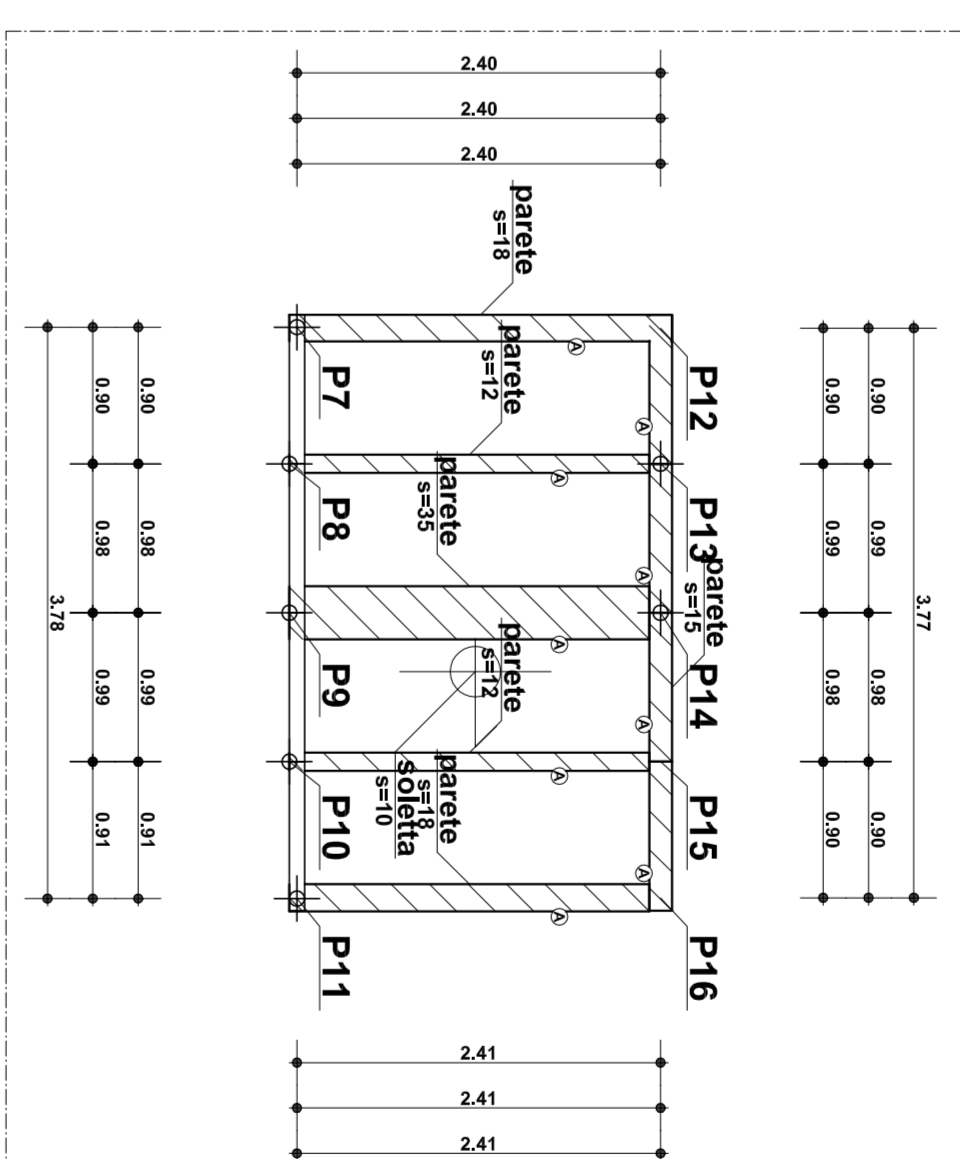
PIANO TERRA FERETRI LIVELLO 1



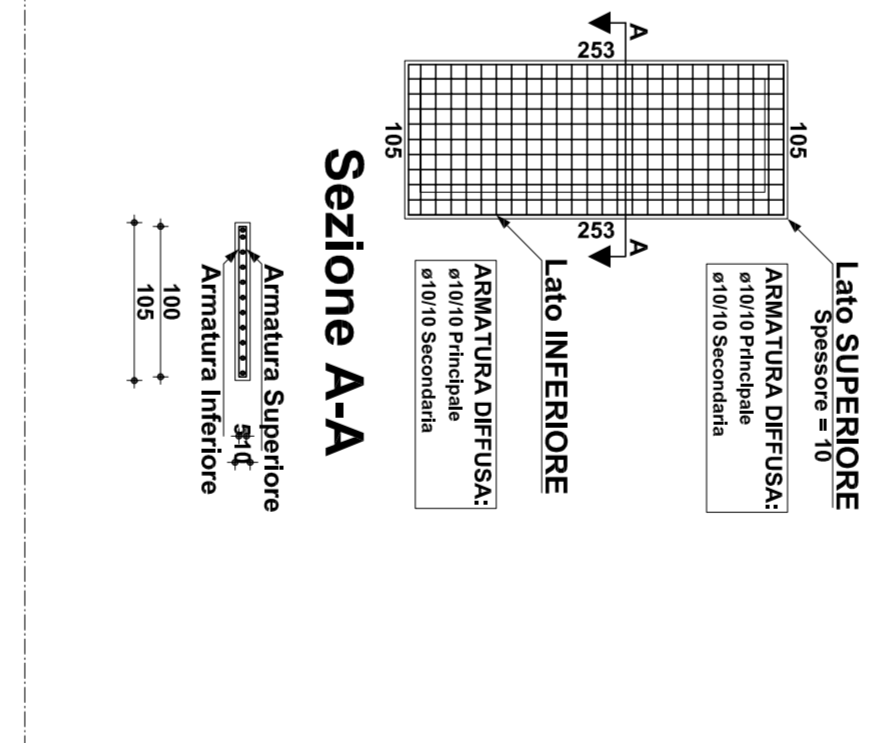
PIANO TERZO E QUARTO



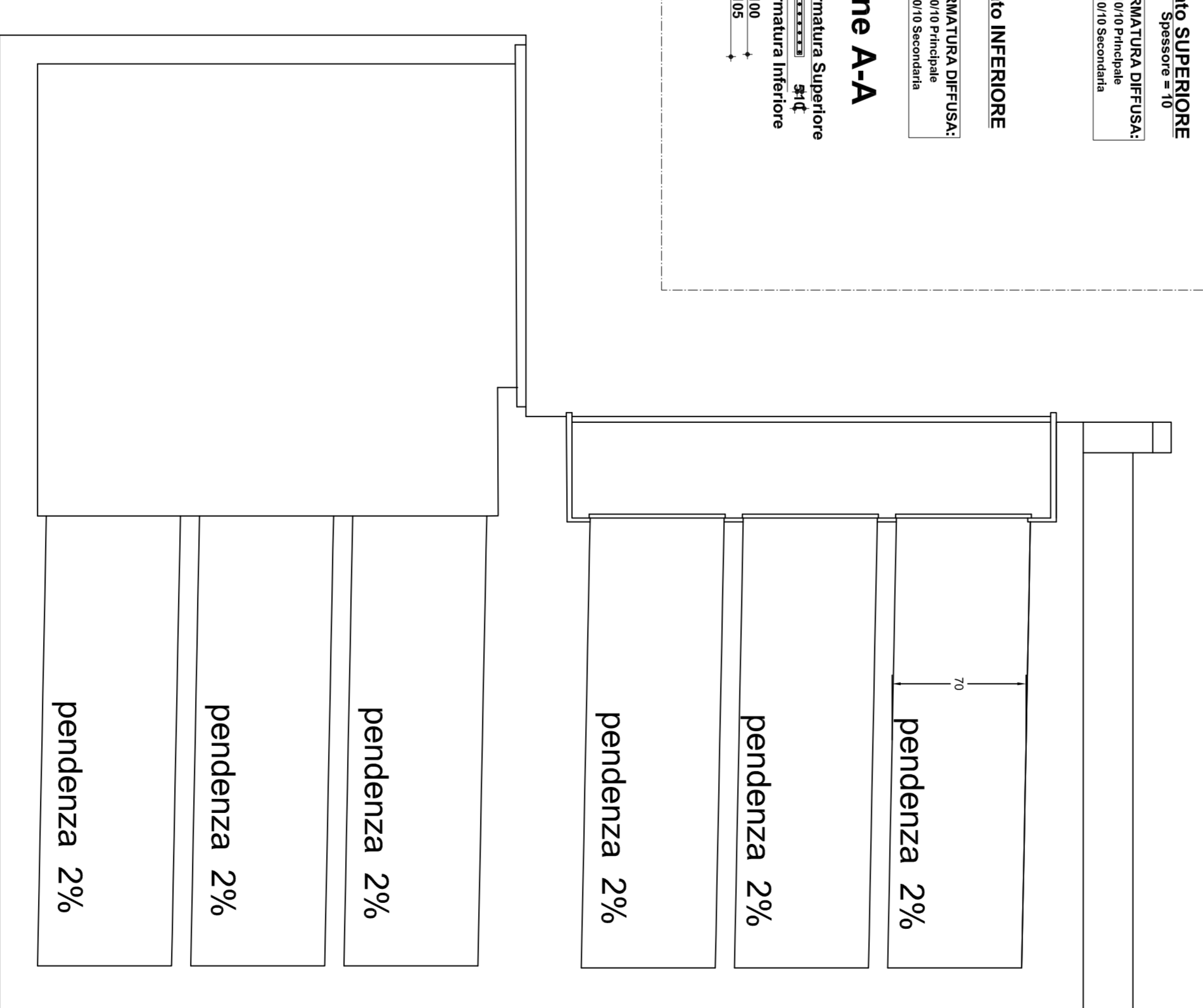
PIANO PRIMO FERETRI LIVELLO 2



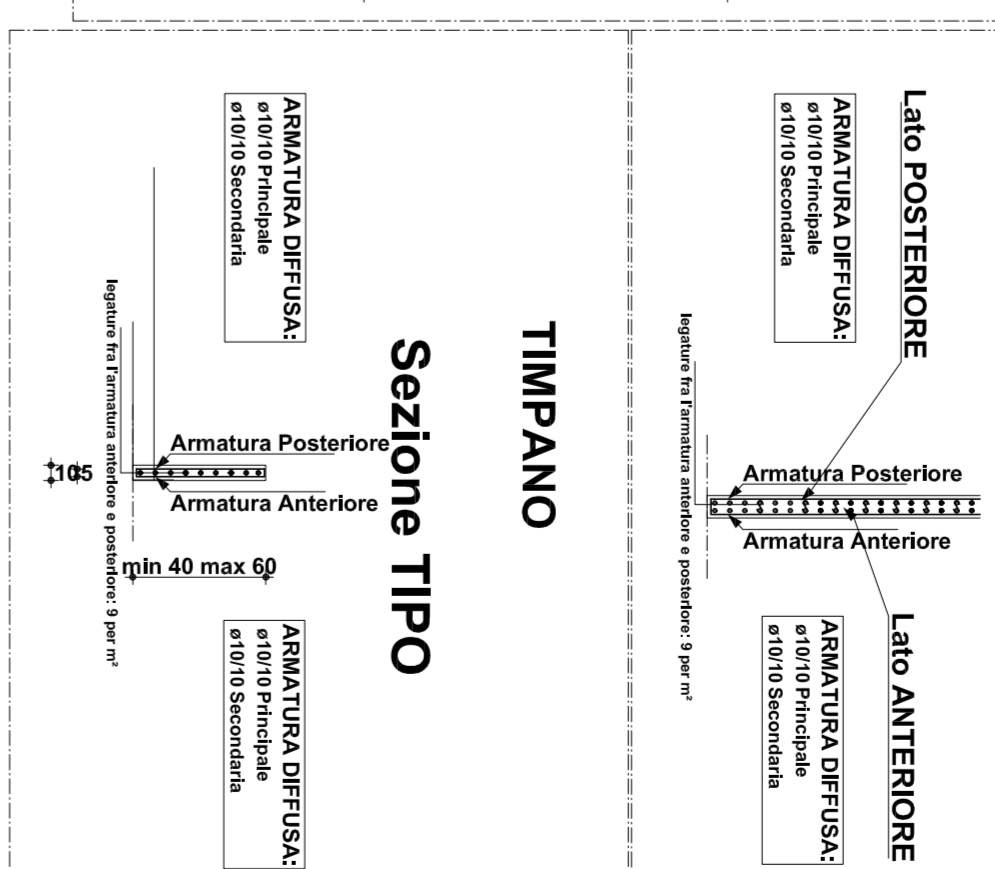
SOLETTA FERETRI 1° - 2° LIVELLO SOLETTA FERETRI 4° - 5° LIVELLO



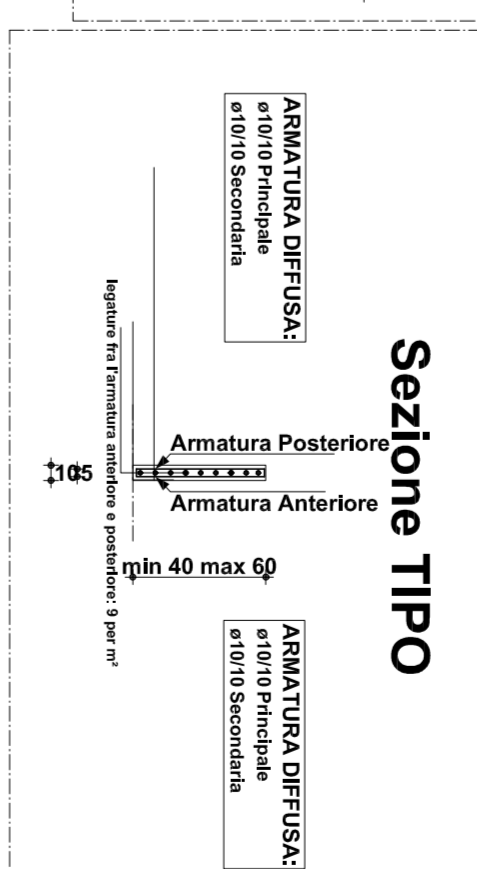
SEZIONE TRASVERSALE



PARETE S= 30 - 17.5 - 15 - 12 - 10 Sezione TIPO



TIMPANO Sezione TIPO



- FERRO D'ARMATURA B 450 C FYK = 450,0 N/mm²
- CALCESTRUZZO C 25/30
- Rok = 30,0 N/mm²
- Carico amm. terreno < 0,25 N/mm²
- Sovraccarico utile solette feretri: 25 N/mm²
- Sovraccarico utile solette copertura: 45 N/mm²
- classe di consistenza calcestruzzo S5
- classe di esposizione ambientale calcestruzzo 2a (UNI 9858) XC2 (EN 206)
- diametro max aggregato inerte cm. 3
- copriferro cm. 2,5

ATTENZIONE PORRE FOGGIO DI POLISTIROLO
SPESORE CM 2 A DISTACCO EDIFICI FUNERARI
ESISTENTI